

УСЛОВИЯ ПОСТУПЛЕНИЯ:

- Абитуриенты сдают экзамены по физике, математике и русскому языку.
- Выпускники школ предоставляют результаты ЕГЭ.
- Выпускники техникумов, СПО, ВПО, иностранные граждане, люди с ограниченными возможностями сдают экзамены в традиционной форме.

Образование осуществляется очно на бюджетной и на платной основе; заочно на платной основе.

Срок обучения по очной форме: 5 лет 6 месяцев.

Срок обучения по заочной форме: 6 лет.

ВОЕННАЯ КАФЕДРА

Предоставляется возможность обучения на военной кафедре НИЯУ МИФИ (г.Москва), а также прохождения срочной службы в научных ротам Министерства обороны Российской Федерации.



МЕЖДУНАРОДНЫЙ КАМПУС

- расположен в экологически чистом месте
- комплекс общежитий на 2000 мест
- комфортная социальная среда
- развитая инфраструктура
- студенческий театр
- спортивный клуб



МАГИСТРАТУРА

Программы подготовки разработаны в интересах работодателей. Практика в лабораториях ведущих предприятий. Эффективная система трудоустройства.

Поддержка стартапов.

АСПИРАНТУРА

Исследования в прорывных областях науки. Руководители - ученые мирового уровня. Помощь в получении грантов. Доступ к оборудованию организаций-партнеров.

АДРЕС :

249040, г. Обнинск, ул. Студгородок, д.1

ТЕЛЕФОН ПРИЕМНОЙ КОМИССИИ:

+7 (484) 397-94-90 доб. 280



ЛИЦЕНЗИЯ
№2151 от 24.05.2016

официальный сайт
iate.obninsk.ru

приемная комиссия
priem.iate.obninsk.ru

сетевая школа
school.mephi.ru



АККРЕДИТАЦИЯ
№ 2084 от 01.07.2016

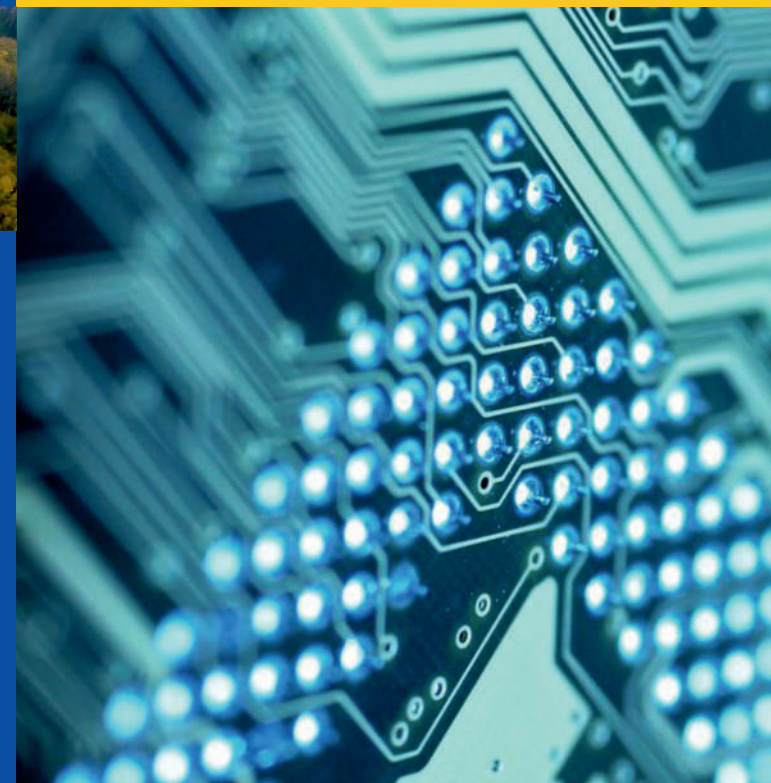
МИФИ НАЦИОНАЛЬНЫЙ
ИССЛЕДОВАТЕЛЬСКИЙ
ЯДЕРНЫЙ УНИВЕРСИТЕТ



ОБНИНСКИЙ
ИНСТИТУТ
АТОМНОЙ
ЭНЕРГЕТИКИ

ОТДЕЛЕНИЕ ЯДЕРНОЙ ФИЗИКИ И ТЕХНОЛОГИЙ

ОБРАЗОВАТЕЛЬНАЯ ПРОГРАММА
**14.05.04 Электроника
и автоматика
физических установок**





ОБЩАЯ ИНФОРМАЦИЯ

РУКОВОДИТЕЛЬ ОБРАЗОВАТЕЛЬНОЙ ПРОГРАММЫ



**Доцент, к.т.н.
Нахабов
Александр Владимирович**

+7 (484)397-94-90, доб. 410
AVNakhabov@mephi.ru

**Специализация:
«Автоматизация
и информационно-измерительные
системы физических установок»**

Квалификация: инженер-физик

НАПРАВЛЕНИЯ КАРЬЕРЫ

Программа направлена на подготовку специалистов в области контроля управления, защиты и диагностики состояния различных физических установок, проектирования и эксплуатации информационных и управляющих систем на предприятиях атомной и других высокотехнологичных отраслей промышленности.

ТРУДОУСТРОЙСТВО ВЫПУСКНИКОВ. НАПРАВЛЕНИЯ КАРЬЕРЫ

Программа направлена на подготовку специалистов в области контроля, управления, защиты и диагностики состояния различных физических установок, проектирования и эксплуатации информационных и управляющих систем на предприятиях атомной и других высокотехнологичных отраслей промышленности.

Выпускники готовятся для работы на АЭС (филиалы ОАО «Концерн Росэнергоатом»), в ведущих научно-исследовательских и проектно-конструкторских институтах и предприятиях атомной отрасли (ГНЦ РФ ФЭИ, ОАО СНИИП, Приборный завод «Сигнал» и др.), крупных предприятиях в различных отраслях промышленности (ОНПП «Технология», НПО Тайфун и др.).

ПЕРЕЧЕНЬ ПРОФИЛЬНЫХ ДИСЦИПЛИН

- Автоматизированное проектирование электронных элементов и систем
- Проектирование систем управления
- Элементная база систем автоматики
- Микропроцессоры и микроконтроллеры
- Конструирование и изготовление электронной аппаратуры
- Приборы и системы контроля ЯЭУ;
- Системы управления и защиты ЯЭУ
- АСУ ТП АЭС
- Методы и средства цифровой обработки сигналов



УНИКАЛЬНЫЕ КОНКУРЕНТНЫЕ ПРЕИМУЩЕСТВА ОБРАЗОВАТЕЛЬНОЙ ПРОГРАММЫ

Выпускник данной программы умеет действовать в профессиональной сфере на основе системного подхода, владеет основными методами, способами и средствами проектирования и эксплуатации средств контроля, управления, защиты и безопасности; измерительных систем, программно-технических комплексов, информационных и управляющих систем для физических установок в различных отраслях.

